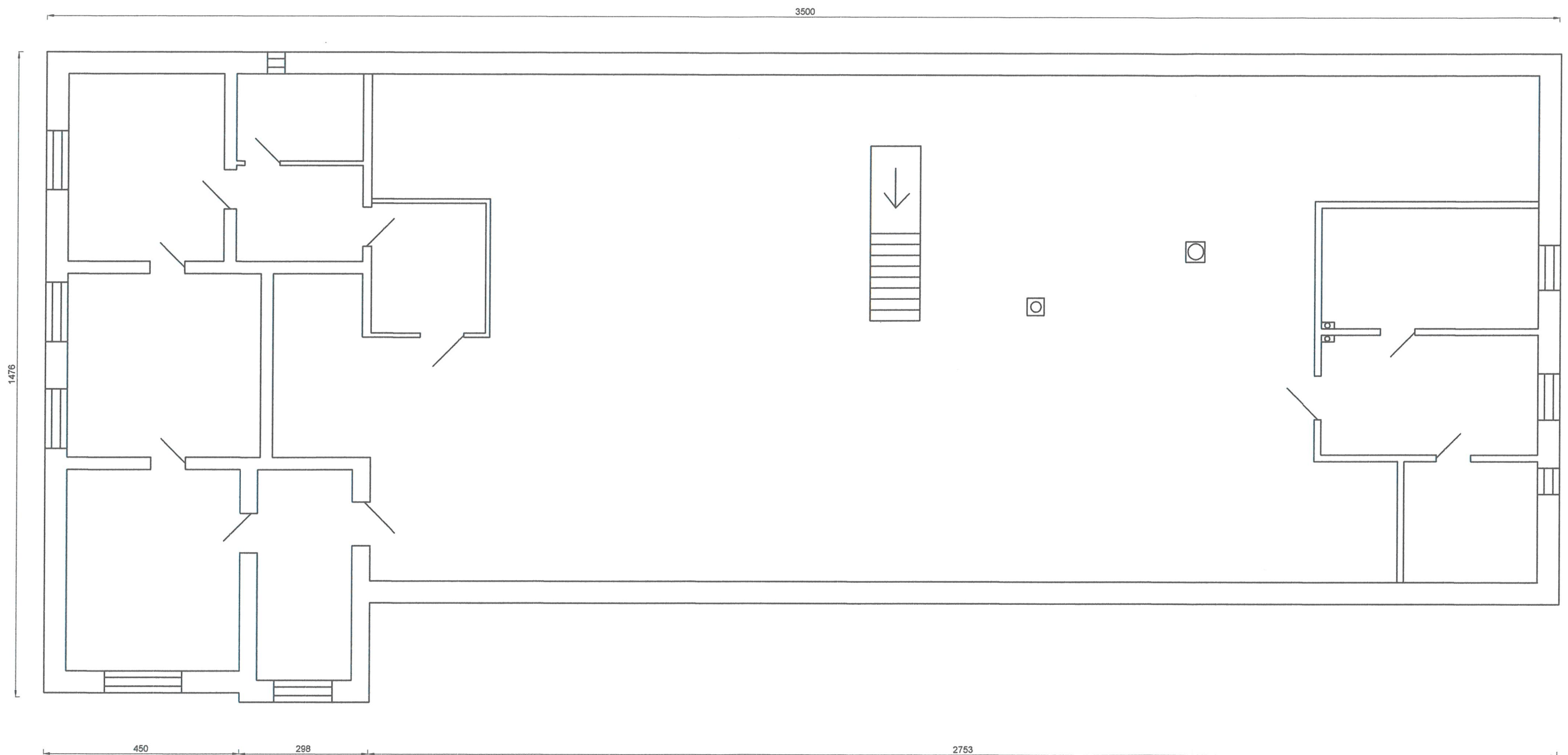


inwestor	Gminny Ośrodek Sportu i Gospodarki Komunalnej w Tychowie 78-220 Tychowo ul. Bobolicka 17			
adres inw.	Sadkowo 49 dz. nr 393/35 obr. Sadkowo gmina Tychowo			
obiekt	budynek mieszkalny wielorodzinny			
projektant	Marek Brucki upr. 2015/Gd/85 spec. konstr. budowlana			
temat rys.	inwentaryzacja rzut parteru	data 02. 2018	skala 1:100	rys. nr 1

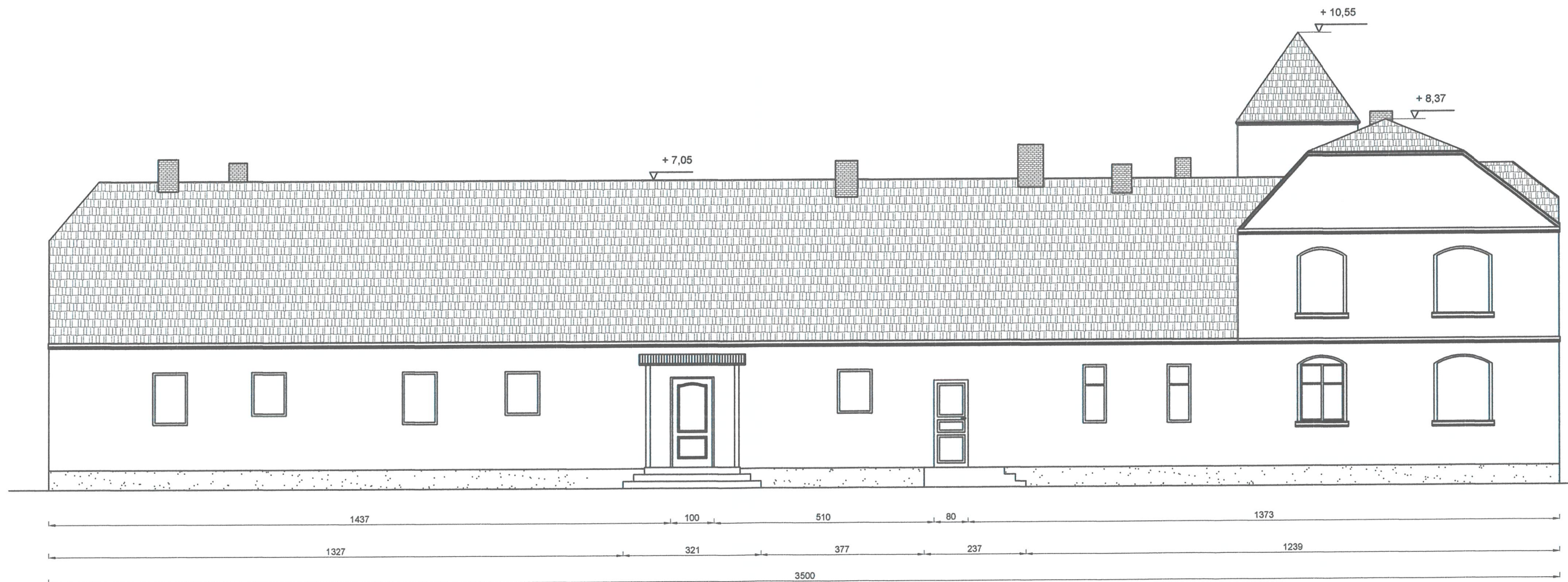
Brucki



inwestor	Gminny Ośrodek Sportu i Gospodarki Komunalnej w Tychowie 78-220 Tychowo ul. Bobolicka 17			
adres inw.	Sadkowo 49 dz. nr 393/35 obr. Sadkowo gmina Tychowo			
obiekt	budynek mieszkalny wielorodzinny			
projektant	Marek Brucki upr. 2015/Gd/85 spec. konstr. budowlana			
temat rys.	inwentaryzacja rzut poddasza	data 02. 2018	skala 1:100	rys. nr 29



inwestor	Gminny Ośrodek Sportu i Gospodarki Komunalnej w Tychowie 78-220 Tychowo ul. Bobolicka 17			
adres inw.	Sadkowo 49 dz. nr 393/35 obr. Sadkowo gmina Tychowo			
obiekt	budynek mieszkalny wielorodzinny			
projektant	Marek Brucki upr. 2015/Gd/85 spec. konstr. budowlana			
temat rys.	inwentaryzacja elewacja zachodnia	data 02. 2018	skala 1:100	rys. nr 3



inwestor	Gminny Ośrodek Sportu i Gospodarki Komunalnej w Tychowie 78-220 Tychowo ul. Bobolicka 17			
adres inw.	Sadkowo 49 dz. nr 393/35 obr. Sadkowo gmina Tychowo			
obiekt	budynek mieszkalny wielorodzinny			
projektant	Marek Brucki upr. 2015/Gd/85 spec. konstr. budowlana			
temat rys.	inwentaryzacja elewacja wschodnia	data 02. 2018	skala 1:100	rys. nr 4

M. Brucki

ELEWACJA POŁUDNIOWA



ELEWACJA PÓŁNOCNA



inwestor	Gminny Ośrodek Sportu i Gospodarki Komunalnej w Tychowie 78-220 Tychowo ul. Bobolicka 17			
adres inw.	Sadkowo 49 dz. nr 393/35 obr. Sadkowo gmina Tychowo			
obiekt	budynek mieszkalny wielorodzinny			
projektant	Marek Brucki upr. 2015/Gd/85 spec. konstr. budowlana			
temat rys.	inwentaryzacja elewacje szczytowe	data 02. 2018	skala 1:100	rys. nr 5



inwestor	Gminny Ośrodek Sportu i Gospodarki Komunalnej w Tychowie 78-220 Tychowo ul. Bobolicka 17			
adres inw.	Sadkowo 49 dz. nr 393/35 obr. Sadkowo gmina Tychowo			
obiekt	budynek mieszkalny wielorodzinny			
projektant	Marek Brucki upr. 2015/Gd/85 spec. konstr. budowlana			
temat rys.	inwentaryzacja rzut dachu	data 02. 2018	skala 1:100	rys. nr 7

Marek Brucki